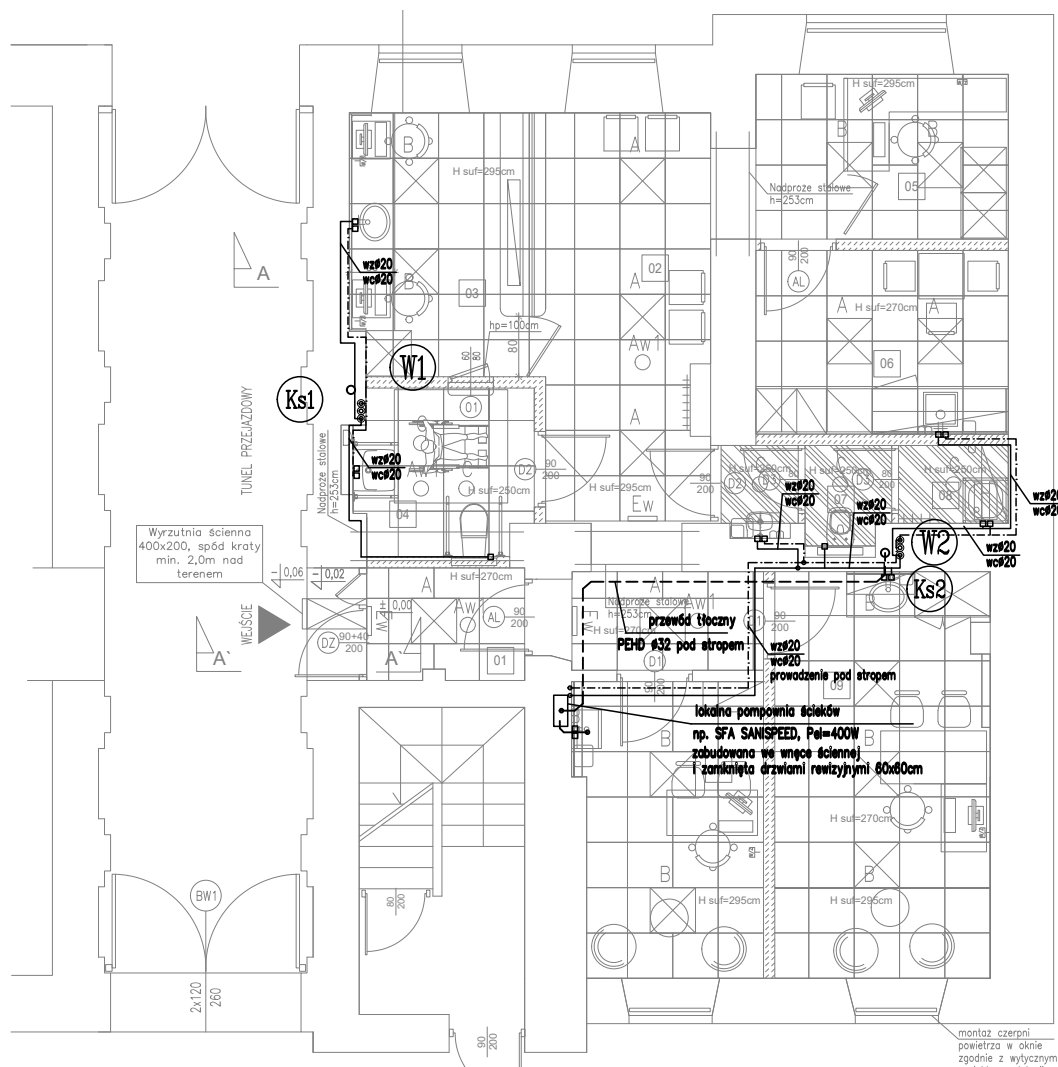


— — — — — -zimna woda - rury np. PP - prowadzone w izolacji termicznej


— — — — — -ciepła woda użytkowa - rury np. PP Stabi - prowadzone w izolacji termicznej

(Ks1) -oznaczenie pionów kanalizacji sanitarnej - prawdopodobna lokalizacja

(W1) -oznaczenie pionów wodnych - prawdopodobna lokalizacja



|              |                   |
|--------------|-------------------|
| WIATROŁAP    |                   |
| GRES         | 3,1m <sup>2</sup> |
| TEMPERATURA  | +20°              |
| WENTYLACJA   | 1,5w/h            |
| OŚWIETLENIE  | 300 lx            |
| KLIMATYZACJA | NIE               |

|   |                         |                      |       |
|---|-------------------------|----------------------|-------|
|  | KOMUNIKACJA/POCZĘKALNIA |                      | 5 os. |
|   | PCV                     | 15,5m <sup>2</sup>   |       |
|   | TEMPERATURA             | +20°                 |       |
|   | WENTYLACJA              | 30m <sup>3</sup> /os |       |
|   | OŚWIETLENIE             | 300 lx               |       |
|   | KLIMATYZACJA            | TAK                  |       |

|    |              |                   |
|----|--------------|-------------------|
| 03 | WYDANIE LEKU |                   |
|    | PCV          | 9,0m <sup>2</sup> |
|    | TEMPERATURA  | +20°              |
|    | WENTYLACJA   | 1,5w/h            |
|    | OŚWIETLENIE  | 500 lx            |
|    | KLIMATYZACJA | TAK               |

|    |                  |                     |
|----|------------------|---------------------|
| 04 | WC NPS PACJENTÓW |                     |
|    | GRES             | 4,9m <sup>2</sup>   |
|    | TEMPERATURA      | +20°                |
|    | WENTYLACJA       | 50m <sup>3</sup> /h |
|    | OŚWIETLENIE      | 200 lx              |

|    |              |                   |
|----|--------------|-------------------|
| 05 | REJESTRACJA  |                   |
|    | PCV          | 7,2m <sup>2</sup> |
|    | TEMPERATURA  | +20°              |
|    | WENTYLACJA   | 1,5w/h            |
|    | OŚWIETLENIE  | 500 lx            |
|    | KLIMATYZACJA | TAK               |

|    |               |                   |
|----|---------------|-------------------|
| 58 | POK. SOCJALNY |                   |
|    | PCV           | 8,1m <sup>2</sup> |
|    | TEMPERATURA   | +20°              |
|    | WENTYLACJA    | 4,0w/h            |
|    | OŚWIETLENIE   | 300 lx            |
|    | KLIMATYZACJA  | TAK               |

|    |              |                     |
|----|--------------|---------------------|
| 10 | WC PERSONELU |                     |
|    | GRES         | 2,6m <sup>2</sup>   |
|    | TEMPERATURA  | +24°                |
|    | WENTYLACJA   | 50m <sup>3</sup> /h |
|    | OŚWIETLENIE  | 200 lx              |

|   |                  |                      |
|---|------------------|----------------------|
| 8 | SKŁAD PORZĄDKOWY |                      |
|   | GRES             | 1,4m <sup>2</sup>    |
|   | TEMPERATURA      | +18°                 |
|   | WENTYLACJA       | \$0m <sup>3</sup> /h |
|   | OŚWIETLENIE      | 200 lx               |



ul. Dywizjonu 303 139/209  
01-470 Warszawa  
tel. 604 583 822, 607 292 604

|               |   |                     |                  |
|---------------|---|---------------------|------------------|
| INWESTOR:     | SZPZLO - Warszawa PRAGA - PÓŁNOC<br>ul. Jagiellońska 34, 03-719 Warszawa  |                     |                  |
| TEMAT:        | PRZEBUDOWA CZĘŚCI PARTERU BUDYNKU ADMINISTRACYJNEGO<br>PRZY UL. JAGIELLOŃSKIEJ 34 W WARSZAWIE DLA POTRZEB PORADNI<br>LECZENIA UZALEŻNIEŃ - METADON  |                     |                  |
| ADRES:        | ul. Jagiellońska 34, 03-719 Warszawa  |                     |                  |
| BRANŻA        | SANITARNA   |                     |                  |
| STADIUM       | PROJEKT BUDOWLANY   |                     |                  |
| ZAKRES        | INSTALACJA WOD-KAN<br>FRAGMENT RZUTU PARTERU<br>- PRZEBUDOWA-   | DATA:<br>10.2020 r. | SKALA:<br>1:100  |
|               |   | NR UPR.             | PODPIS: NR.RYS.: |
| PROJEKTANT:   | mgr inż. Kamil Płudowski<br><i>w specjalności instalacyjnej w zakresie sieci instalacji i urządzeń wodociągowych, kanalizacyjnych, ciepłych, wentylacyjnych i gazowych bez ograniczeń</i>       | MAZ/0596/PBS/17     | WK1              |
| SPRAWDZAJĄCY: | mgr inż. Agnieszka Gregorowicz<br><i>w specjalności instalacyjnej w zakresie sieci instalacji i urządzeń wodociągowych, kanalizacyjnych, ciepłych, wentylacyjnych i gazowych bez ograniczeń</i> | MAZ/0444/POOS/08    | str.             |